

# オンライン講座 マスクに負けない 声の出しかた練習ができます!

講師:石田 鮎美 (いしだ あゆみ)氏 フリーアナウンサー

大阪府出身。2009年からはNHK松山放送局で、2013年からはNHK大阪放送局で通算8年間、夕方のニュース番組のキャスターを担当。現在はフリーアナウンサーとしてイベントの司会、ナレーション、企業PVなどで幅広く活躍中。趣味はたこ焼きづくり。



配信期間

2022年3月10日(金) 9時 ~ 3月24日(金) 17時

形式

YouTube (録画動画配信)

対象

関心のある方 (性別・年齢不問)

受講料

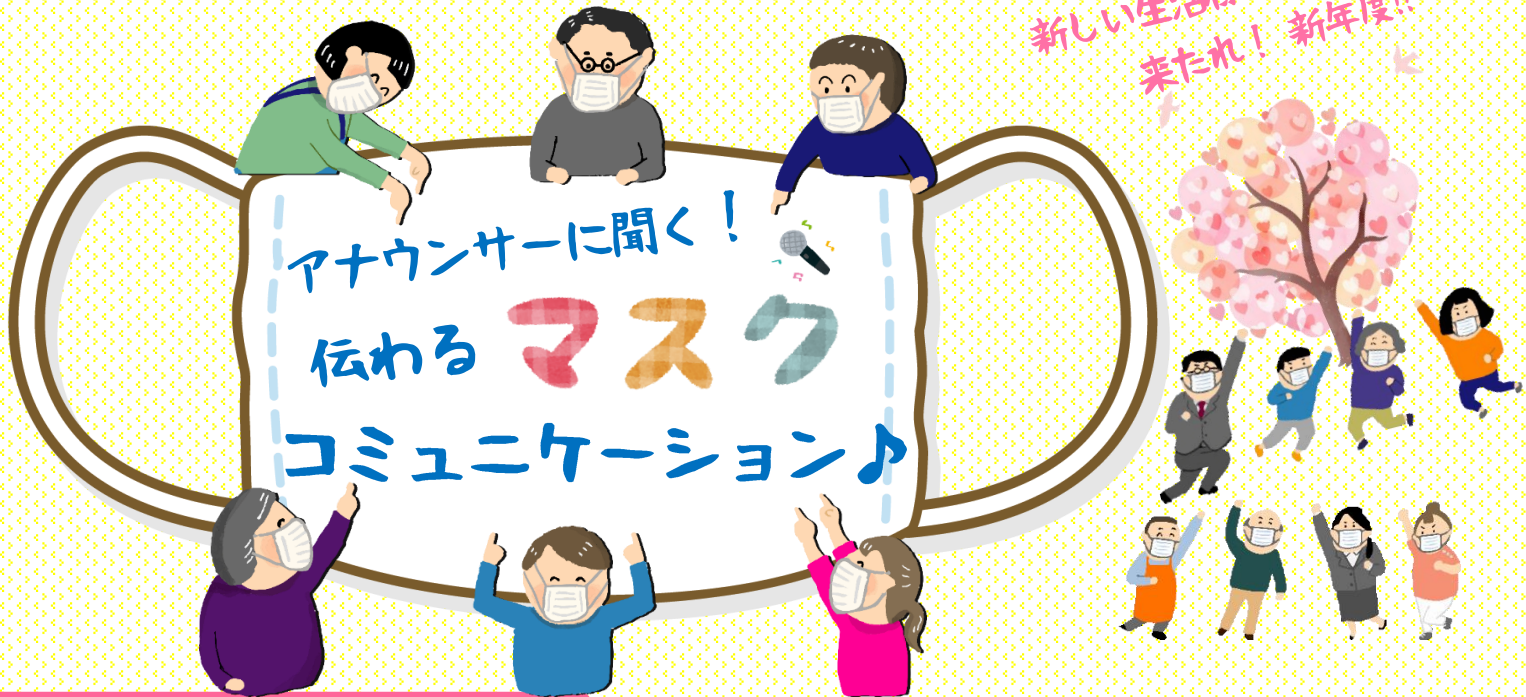
800円 (賛助会員 500円)

用意するもの

普段お使いのマスク・飲み物・手鏡

※ご自分の話し方をチェックしたい方はスマートフォンもご用意ください。

新しい生活様式なんのその!  
来たれ! 新年度!!



受講におけるインターネット接続環境、スマートフォン・パソコン機器等設備環境は受講者ご自身の責任において準備してください。また、通信量は受講者負担となります。

## YouTube(ユーチューブ)視聴方法

1 お申し込み

右側のQRコード、メール、電話、FAX(本紙裏面)、又はおきなわ女性財団公式HPよりお申し込みください。(申し込み締切:令和4年3月18日(金))

2 受講料お支払い

受講料をお支払いください。(詳細は本チラシ裏面でご確認ください。また、受講受付メールでもご案内します。)

3 URLご連絡

受講料着金確認後に、メールで動画視聴URLをお送りします。

4 動画視聴

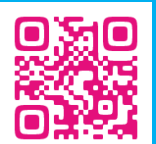
メールに記載された動画視聴URLをクリックして視聴してください。配信期間内であれば何度でも視聴できます。

5 アンケートご協力

講座視聴終了後、今後のより良い講座づくりのためアンケートにご協力ください。



↑お申し込み用



↑ホームページ

公益財団法人おきなわ女性財団

(TEL:098-868-3717・FAX:098-863-8662・e-mail:kouza@okinawajosei.org)

# FAX申込用紙

## 098-863-8662

下記にご記入の上、お送りください



沖縄県男女共同参画センター  
マスコットキャラクター「ているるちゃん」

参加ご希望の方は、下記の表に必要事項をご記入いただきFAXで送信してください。電話・メール・ホームページからお申し込みができます。お申し込み後、3日以内に受講に関するご連絡がない場合はFAX・メールが届いていない場合がありますので、お問い合わせください。

TEL : 098-868-3717 FAX : 098-863-8662  
ホームページ <http://www.okinawajosei.org/>  
E-mail : [kouza@okinawajosei.org](mailto:kouza@okinawajosei.org)



\*メールの場合は下記表の内容を明記し、件名に「マスクコミュニケーション講座」とご入力ください。

### 「マスクコミュニケーション（録画動画配信）」申込書

お名前 (ふりがな)	( )
連絡先  ※右欄すべてご記入ください	居住地 市 町 村 ※市町村のみご記入ください
	電話 ( — — ) 自宅・携帯
	メールアドレス ( @ )

※個人情報、講座運営のためのみに使用し、それ以外の目的に使用することはありません。

## 受講料のお支払いについて

### 動画視聴には、事前の受講料お支払いが必要です。

お支払い方法	<p>①銀行振込（振込手数料はお客様のご負担となります。）</p> <ul style="list-style-type: none"> <li>・琉球銀行 県庁出張所（普）25458</li> <li>・沖縄銀行 県庁出張所（普）1196586</li> <li>・沖縄海邦銀行 県庁内出張所（普）24492</li> </ul> <p>口座名義：公益財団法人おきなわ女性財団 理事長 大城 貴代子</p> <p>②おきなわ女性財団（ているる窓口）でお支払い 受付：月曜日～金曜日（除祝日）9時～17時</p>	お振り込み手続き完了後、 *振込日 *振込先銀行をお知らせください。
--------	--	--

※ 領収証が必要な方はお申し込み時にお知らせください。

※ お客様都合でのキャンセルの場合、返金はおきなわ女性財団（ているる窓口）のみさせていただきます。ご了承ください。

### 受講にあたってのご注意とお願い

- 受講におけるインターネット接続環境、スマートフォン・パソコン機器等設備環境は受講者ご自身の責任において準備してください。また、通信量は受講者負担となります。
- おきなわ女性財団より配信する受講用URLはお申し込み者本人のみの利用とし、他の方への共有（SNS等不特定多数が確認できる場所への投稿含む）はご遠慮ください。また、講座の録画・録音、画面の撮影、資料無断転用は禁止とさせていただきます。
- お客様のネット環境による通信不良や通信切断、障害により視聴できない場合は、当財団は責任を負いません。あらかじめご了承ください。

\*お問い合わせ\* 公益財団法人おきなわ女性財団 TEL:098-868-3717 担当：上原